



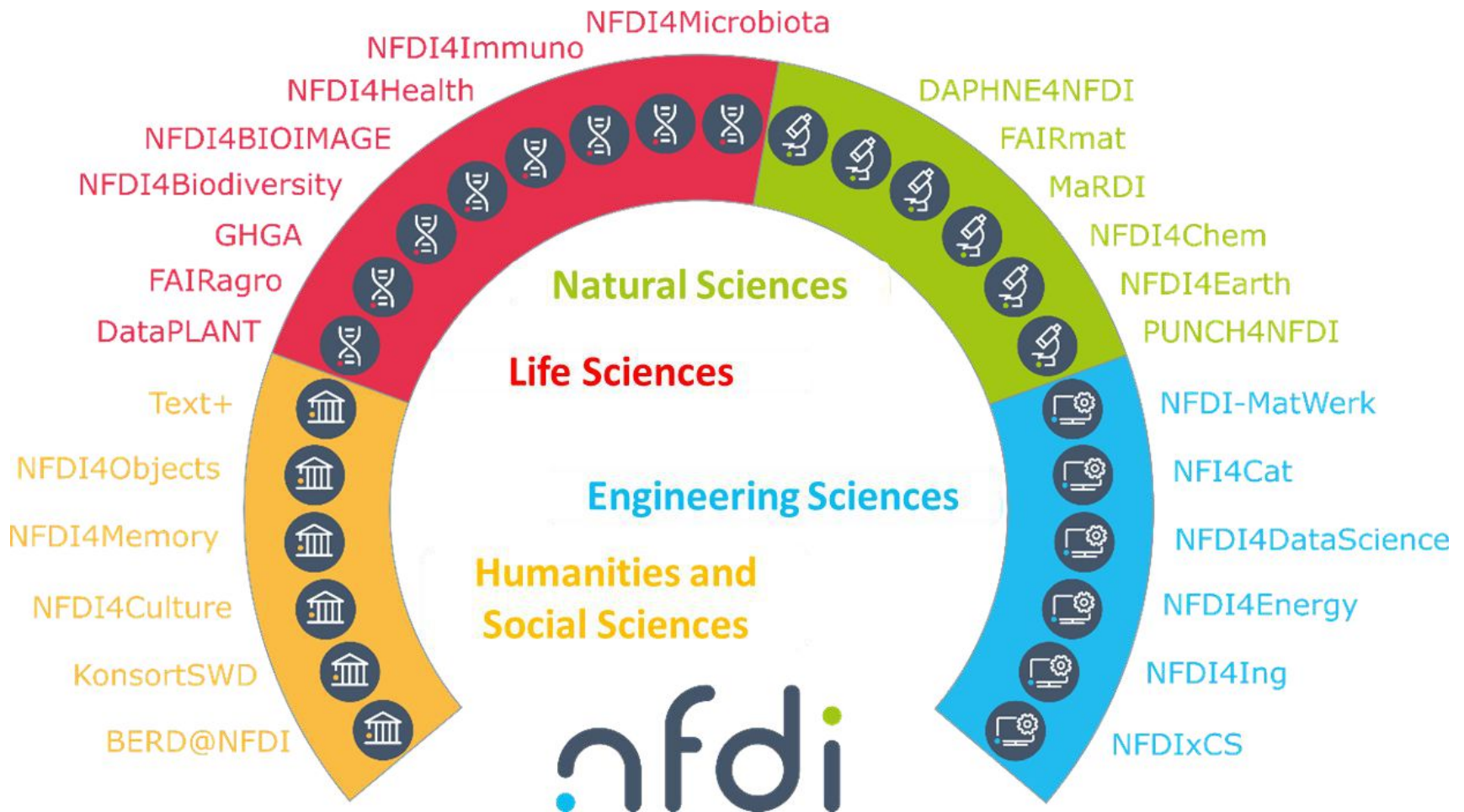
Das CDI als Participant bei NFDI4Objects Task Area 6 Commons and Qualification

Sarah Wagner

NFDI4Objects - Overview

- ▶ Initiative innerhalb der Nationalen Forschungsdateninfrastruktur (NFDI)
 - ▷ Fokus: materielles Erbe von rund drei Millionen Jahren Menschheits- & und Umweltgeschichte
- ▶ 13 Antragssteller
 - ▷ Hauptantragsteller: Deutsches Archäologisches Institut
 - ▷ 12 Mit Antragstellende Einrichtungen: Münzkabinett SMB, HS Mainz, ...
- ▶ 60+ Participants
 - ▷ darunter **FAU Erlangen-Nürnberg**
- ▶ <https://www.nfdi4objects.net/>

NFDI4Objects - Overview



NFDI4Objects - Task Areas

- ▶ TA1 Documentation
- ▶ TA2 Collecting
- ▶ TA3 Analytics and Experiments
- ▶ TA4 Protecting
- ▶ TA5 Storage, Access, Dissemination
- ▶ **TA6 Commons and Qualification**
- ▶ TA7 Support and Coordination



NFDI4Objects - Task Area 6 Team

Sprecher

- ▶ Prof. Dr. Kai-Christian Bruhn (Hochschule Mainz)
- ▶ Dr. Dirk Wintergrün (Klassik Stiftung Weimar)

Klassik Stiftung Weimar

- ▶ Dr. Dirk Wintergrün
- ▶ Anja Gerber

FAU Competence Center Research Data and Information

- ▶ Prof. Dr. Michael Kohlhase
- ▶ Dr. Sarah Wagner
- ▶ Prof. Dr. Günther Görz



NFDI4Objects - Aufgaben CDI

- ▶ Entwicklung der NFDI4Objects **Core Ontology** (basierend auf dem CIDOC CRM)
- ▶ Entwicklung und Implementierung eines Knowledge Graphen zur Repräsentation der **Kerndaten** zu Objekten
- ▶ Entwicklung und Implementierung eines Knowledge Graphen zur Repräsentation von **Objektbiografien** in WissKI



Digitale Objektbiografien

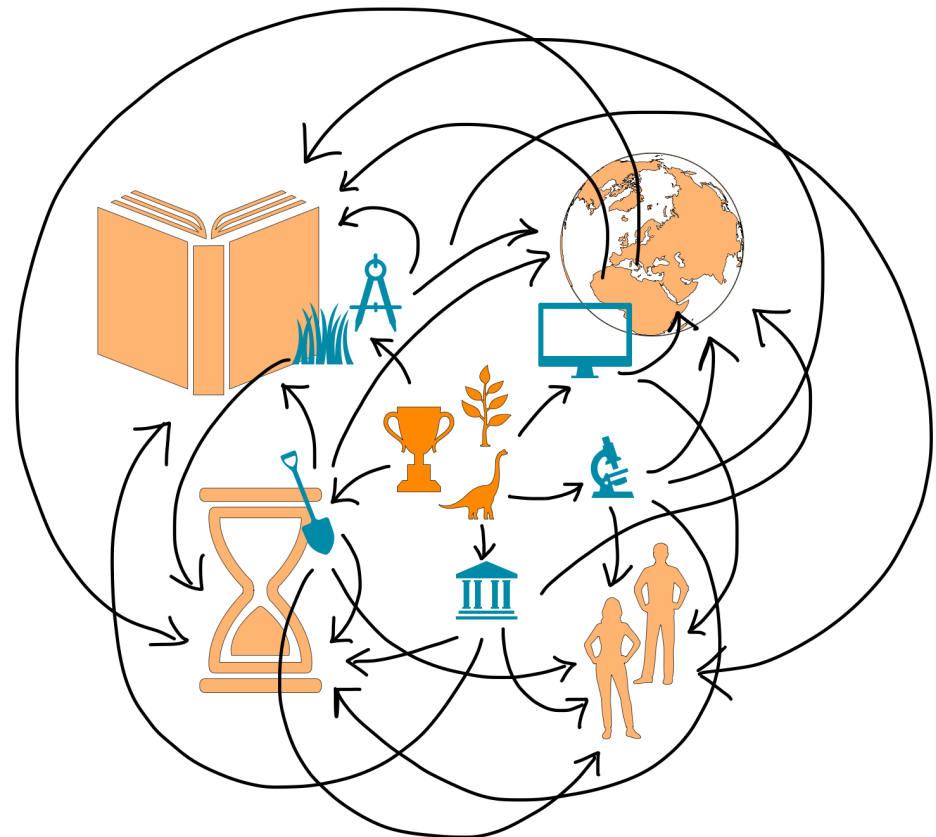
► Objekte

- ▷ kulturelle Artefakte
- ▷ Tiere
- ▷ Pflanzen
- ▷ ...

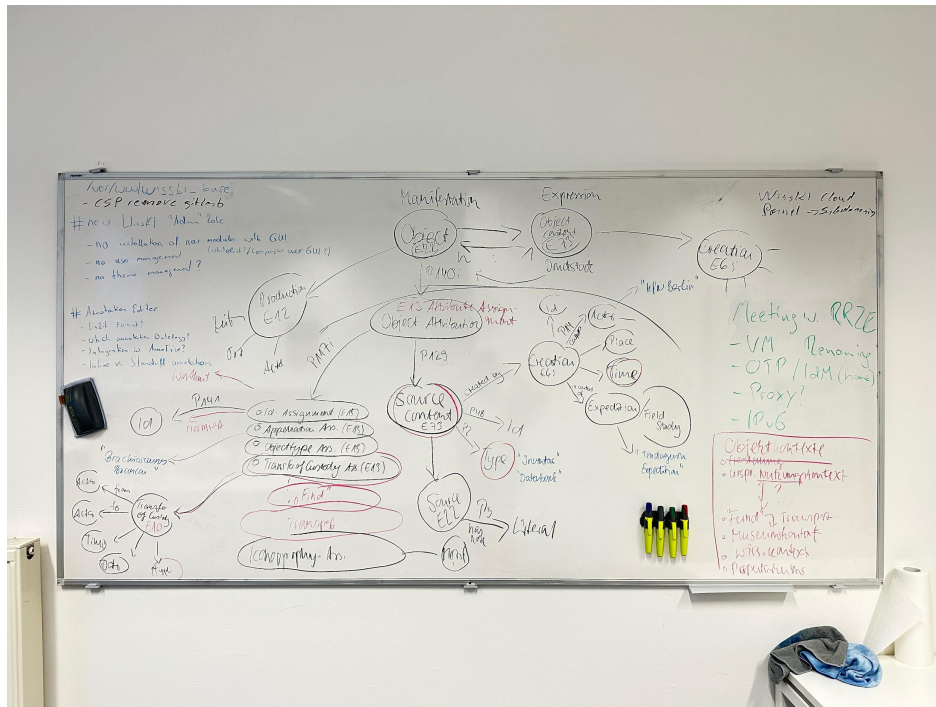
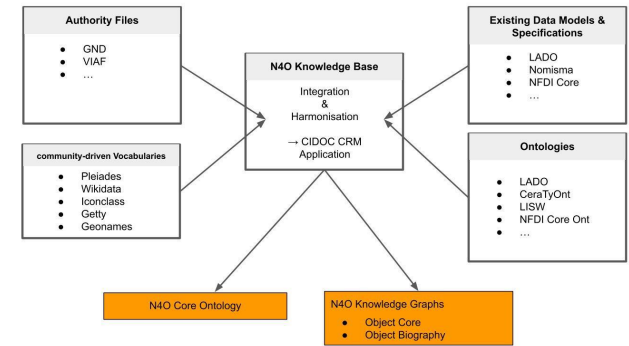
► Phasen und Kontexte

- ▷ Herstellung
- ▷ Lebensraum
- ▷ Nutzung
- ▷ Begegnung
- ▷ Grabung
- ▷ Museum
- ▷ Forschung
- ▷ Rezeption
- ▷ ...

► Quellen, Akteure, Zeit, Ort



Digitale Objektbiografien



- ▶ Datenintegration
- ▶ Informationsprovenienz
- ▶ Mehrdeutigkeit
- ▶ ...

CIDOC CRM Barcamp für Anwender*innen 1. Quartal 2024

Conclusion

- ▶ What did we do?
 - ▷ Developed the WissKI Distillery (to scale deploying WissKIs)
 - ▷ Developed the WissKI Data Viewer (to look at datasets independently)
 - ▷ Migrated the ISER system
 - ▷ Developed the WissKI API (to make importing data simpler)
 - ▷ Involved in NFDI4Objects
- ▶ Questions, Comments or Concerns?
- ▶ Thank you for listening!

This work is licensed under a Creative Commons “Attribution-NonCommercial-ShareAlike 4.0 International” license.

